

事業所紹介

当事業所は、就職を希望する障がい者の方に、一定期間の生産活動、その他の活動の機会の提供を通して、就職に必要な知識及び能力の向上のための訓練等を行っている事業所です。

お問い合わせ先

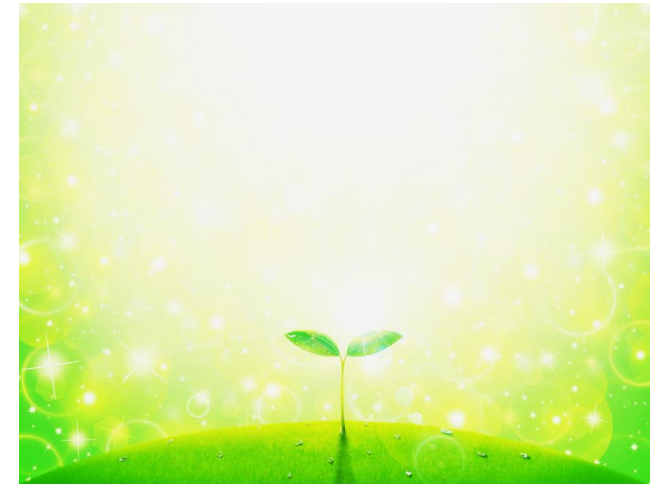
電話/FAX:042-974-5836

電子メール:

wakaba.job@support.email.ne.jp

Web:

<http://ahora-hanno.web.fc2.com>



東飯能駅より徒歩5分

飯能駅北口より徒歩15分

就労移行支援事業所 わかばの家

あなたの『働きたい』という思いを
応援します。



就労移行支援事業所わかばの家

〒357-0004

埼玉県飯能市新町2-10

ジョイステージ飯能201

■ 事業内容

- 一人ひとりにあった支援計画の作成
- 作業訓練の場の提供（飲食店事業、清掃、軽作業など）
- 職場実習の支援（ジョブコーチ等）
- パソコン講座（Word、Excel等）
- 履歴書の書き方・面接訓練・ビジネスマナーの習得

■ 利用できる方

- 障害者手帳をお持ちの方
- 精神科に通院している方

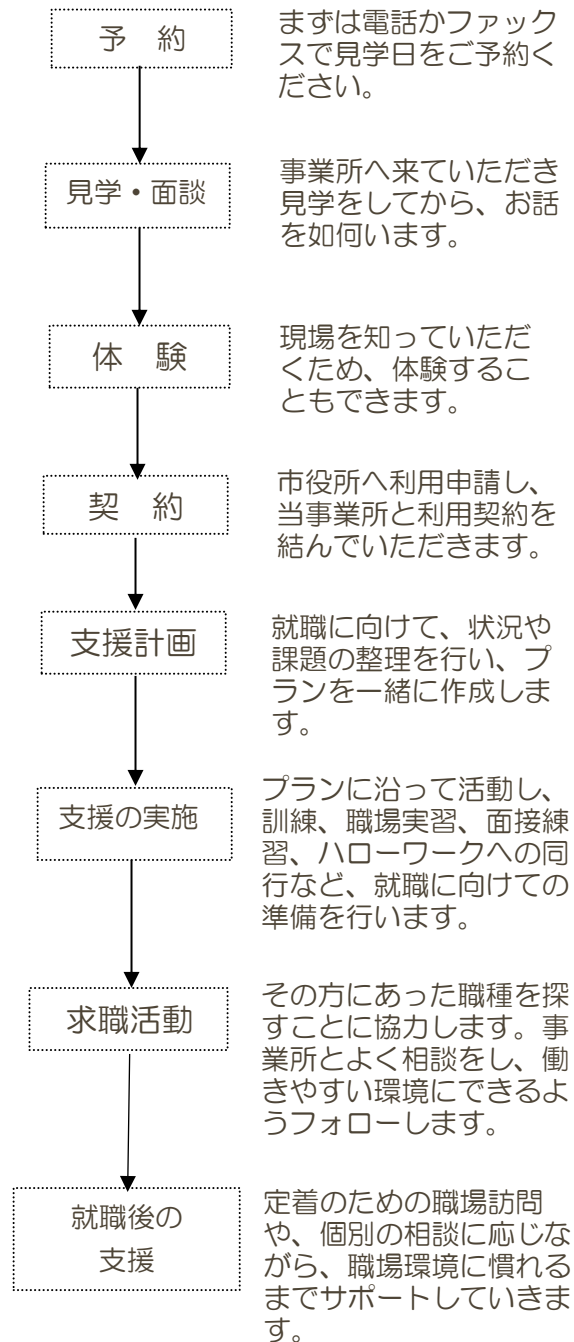
■ 利用料

障害者総合支援関係法令の定めによります。まずは、当事業所にご相談ください。

■ その他の支援

- ハローワーク、障害者就労支援センター、障害者職業センター等関係機関との連携・協議。
- 生活リズムを整えるなどの健康管理や余暇活動等について支援します。
- 障害者雇用を進める事業主に対するご相談に応じます。

ご利用の流れ



カレーハウスでの調理作業



小町公園公衆トイレ清掃



衛生講座



スポーツ大会参加

